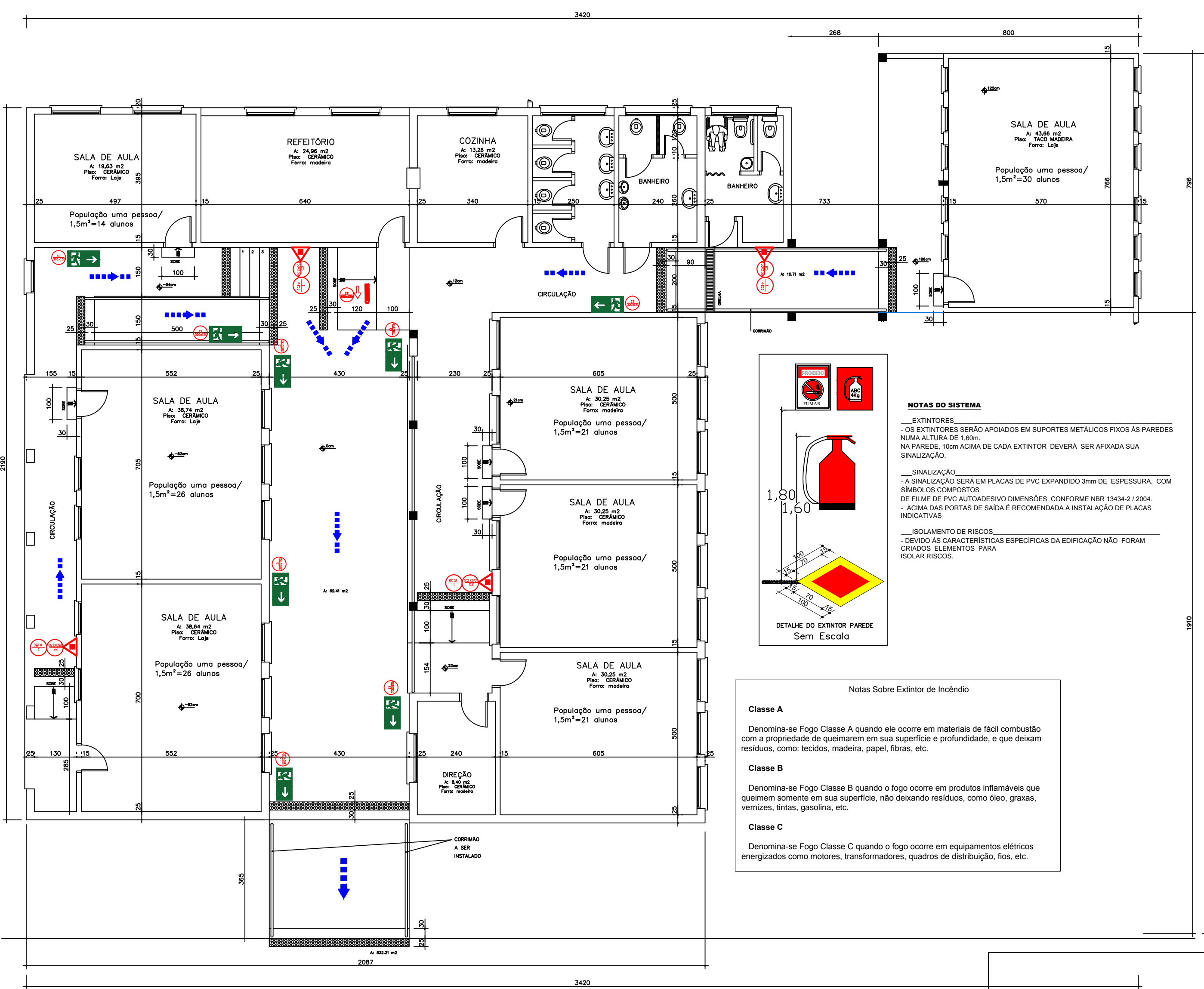


- CONVENÇÕES**
- EXTINTOR de INCÊNDIO PORTÁTIL DE ÁGUA PRESSURIZADA – AP
 - EXTINTOR de INCÊNDIO PORTÁTIL DE PÓ QUÍMICO SECO BC – PÓS BC
 - EXTINTOR de INCÊNDIO PORTÁTIL DE PÓ QUÍMICO SECO ABC – PQS ABC
 - EXTINTOR de INCÊNDIO PORTÁTIL DE GAS CARBÔNICO – CO2
 - EXTINTOR de INCÊNDIO PORTÁTIL DE ESPUMA MECÂNICA – EM
 - Bloco autônomo de iluminação de emergência tipo LED 10Watts e 100Watts - Conforme NBR 10898/99
 - Luminária de iluminação de emergência tipo acatamento - Conforme NBR 10898/99
 - Luminária de iluminação de emergência tipo balizamento
 - Material perigoso (depósito de líquidos inflamáveis ou combustíveis, depósitos de gases inflamáveis ou comprimidos, materiais radioativos, etc)
 - ESCAPE-PORTA DE EMERGÊNCIA COM TRAVAMENTO DO TIPO BARRA ANTI-PÂNICO - CONFORME NBR-11785 e NBR-9077/93
 - SINALIZAÇÃO-PROIBIDO FUMAR CONFORME LEI ESTADUAL N°2266/80
 - Extintor
 - PLACA SAÍDA DE EMERGÊNCIA- SAÍDA PILOTO
 - PLACA INDICATIVA DA ROTA DE SAÍDA DE EMERGÊNCIA
 - Saída de emergência fotoluminescente h>1,80m
 - Proibido fumar fotoluminescente
 - Proibido produzir chama fotoluminescente
 - SAÍDA SINALIZAÇÃO de emergência fotoluminescente
 - SAÍDA SINALIZAÇÃO de emergência fotoluminescente
 - Rota de Fuga - saída final
 - Rota de Fuga - Direção a seguir



NOTAS DO SISTEMA

EXTINTORES
 - OS EXTINTORES SERÃO APOIADOS EM SUportes METÁLICOS FIXOS AS PAREDES NA SUA ALTURA DE 1,50m;
 - NA PAREDE: 10cm ACIMA DE CADA EXTINTOR DEVERÁ SER AFIXADA SUA SINALIZAÇÃO.

SINALIZAÇÃO
 - A SINALIZAÇÃO SERÁ EM PLACAS DE PVC EXPANDIDO 3mm DE ESPESURA, COM SÍMBOLOS COMPOSTOS DE FILME DE PVC AUTOCADERNO DIMENSÕES CONFORME NBR 13434-2/2004.
 - ACIMA DAS PORTAS DE SAÍDA E RECOMENDADA A INSTALAÇÃO DE PLACAS INDICATIVAS

ISOLAMENTO DE RESÍDUOS
 - DEVIDO AS CARACTERÍSTICAS ESPECÍFICAS DA EDIFICAÇÃO NÃO FORAM CRIADOS ELEMENTOS PARA ISOLAR RESÍDUOS.

Notas Sobre Extintor de Incêndio

Classe A
 Denomina-se Fogo Classe A quando ele ocorre em materiais de fácil combustão com a propriedade de queimarem em sua superfície e profundidade, e que deixam resíduos, como: tecido, madeira, papel, fibras, etc.

Classe B
 Denomina-se Fogo Classe B quando o fogo ocorre em produtos inflamáveis que queimam somente em sua superfície, não deixando resíduos, como: óleo, graxas, vernizes, tintas, gasolina, etc.

Classe C
 Denomina-se Fogo Classe C quando o fogo ocorre em equipamentos elétricos energizados como: motores, transformadores, quadros de distribuição, fios, etc.

PLANTA BAIXA
 Escala 1/100 - A = 543,94m²



SITUAÇÃO e LOCALIZAÇÃO
 Escala 1/2000

PREFEITURA MUNICIPAL DE GIRUA
 ESTADO DO RIO GRANDE DO SUL
 SECRETARIA DE OBRAS E SERVIÇOS URBANOS
 Rua Independência, 90 - Fone: (51)3361.2000 - Fax: (51)3361.1946 - Cep. 98.870-000 - Depto. de Engenharia, e-mail: www.engenharia@pmgirua.com.br

ELVO BIDAL GARCIA		MUNICÍPIO DE GIRUA/RS	
EMP. CIVIL e EMP. URBANIZ. - TRABALHO: 064-01 131-0			
CATEGORIA DE OBRAS: QUADRA 76-02 - BARRIO CANOVA - GIRUA/RS			
TIPO DE OBRAS: EMEF CANOVA			
CONTEÚDO DO PROJETO: PPCC - PLANO DE PREVENÇÃO CONTRA INCÊNDIO			
Autores:	Unidade:	Data:	Área de abrangência:
Indicada	cm	MARÇO DE 2017	145,70 m ²
			1.271,77m ²
			ELVO
			ELVO